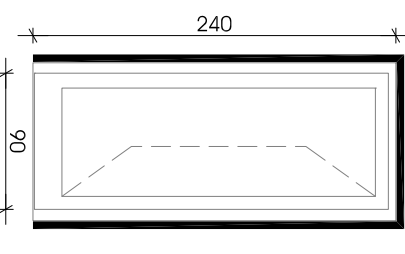
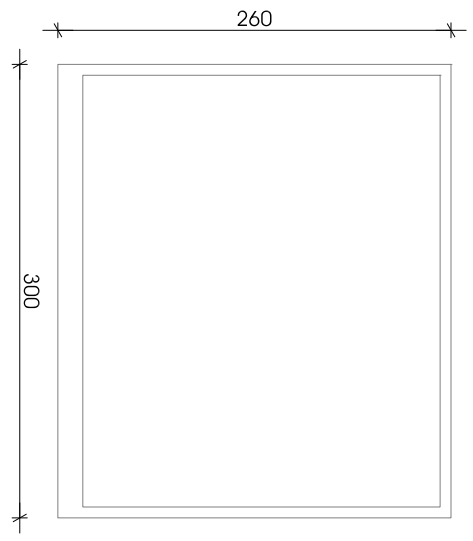
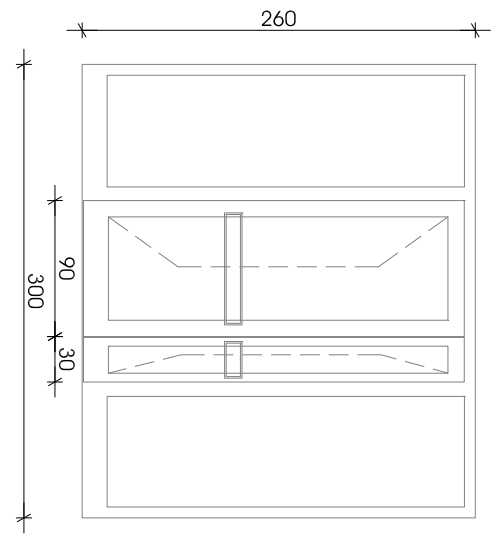
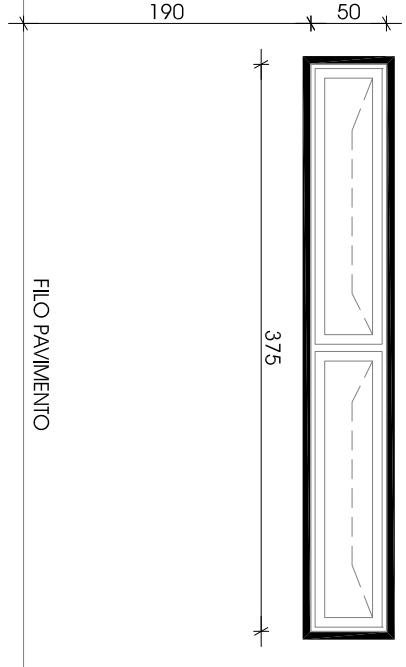
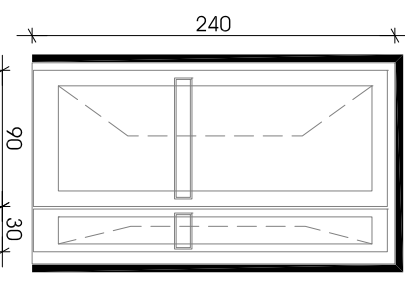
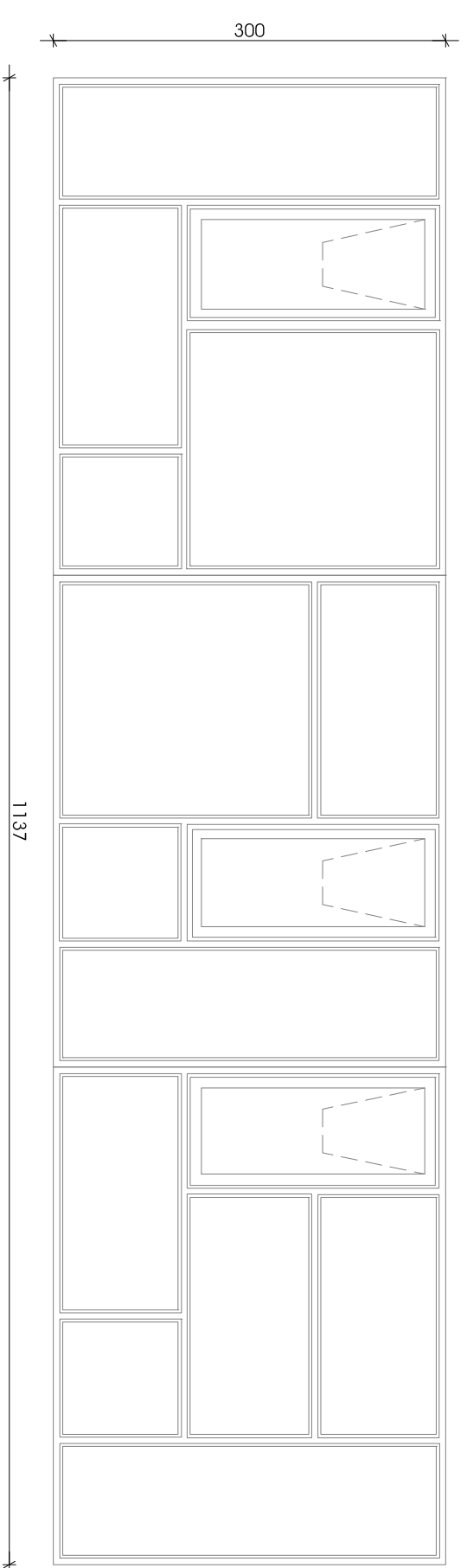
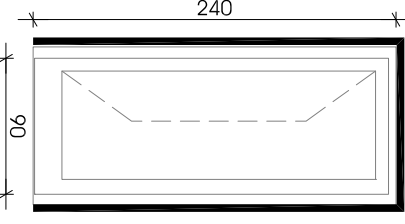
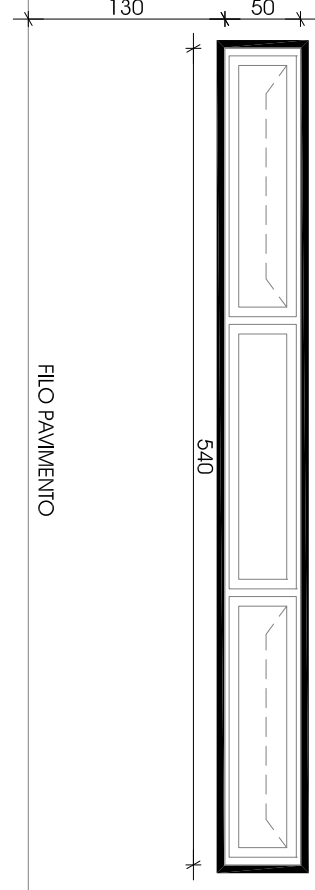
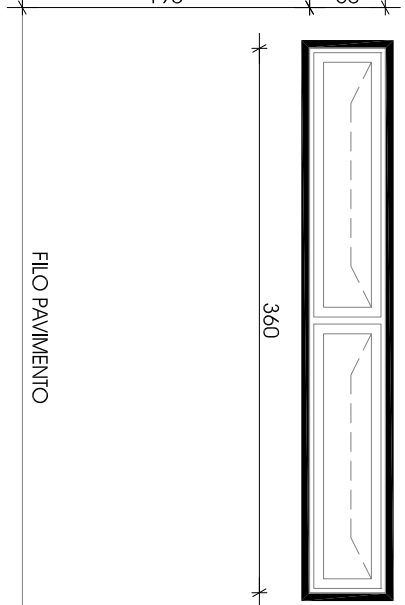
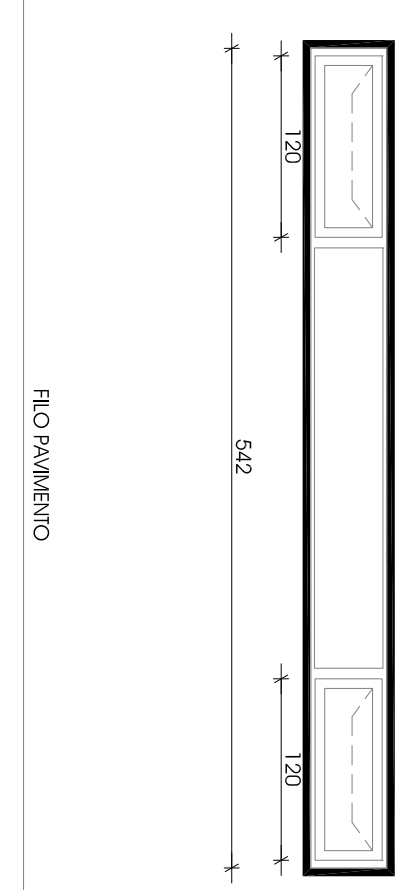
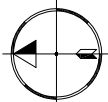
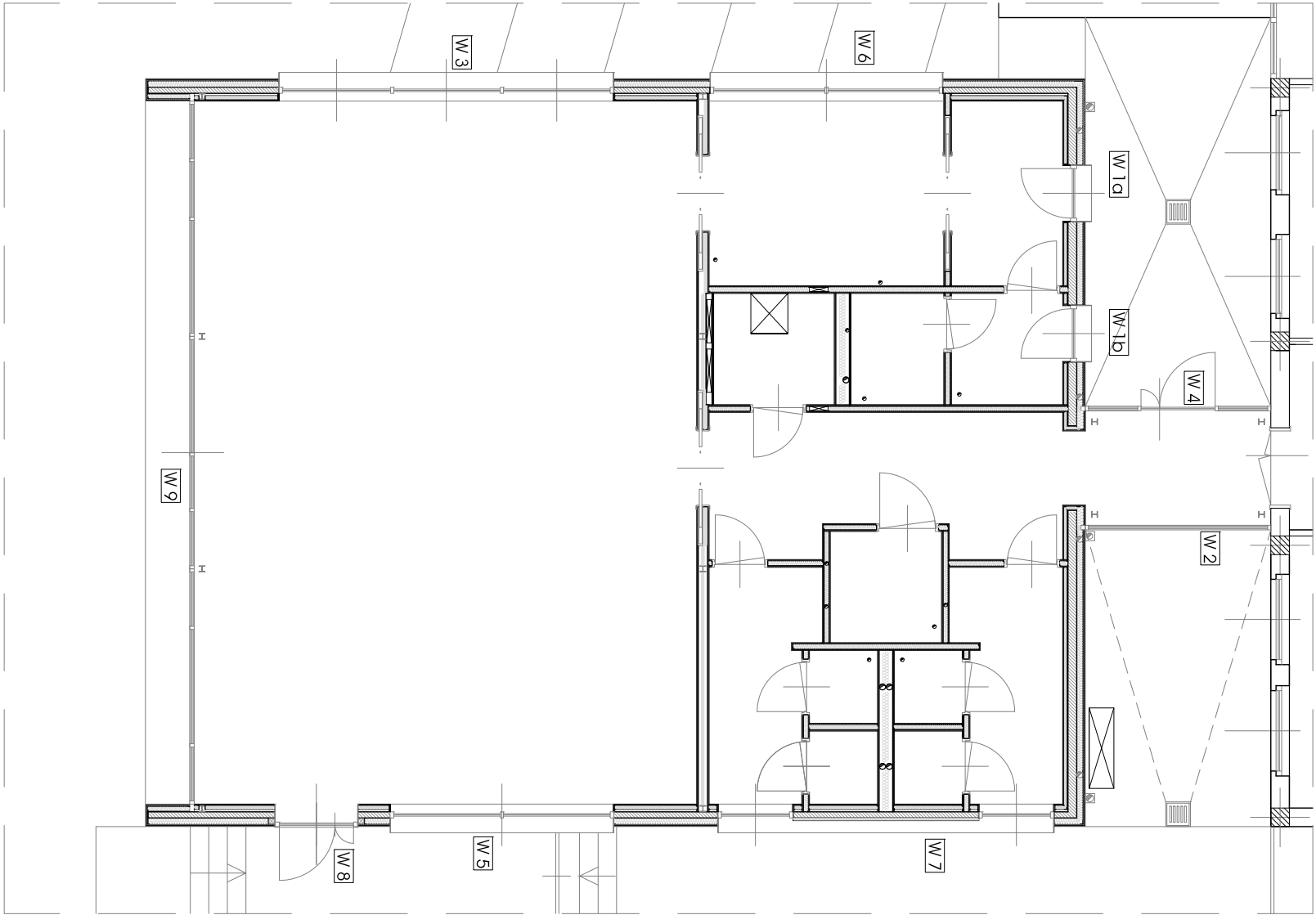
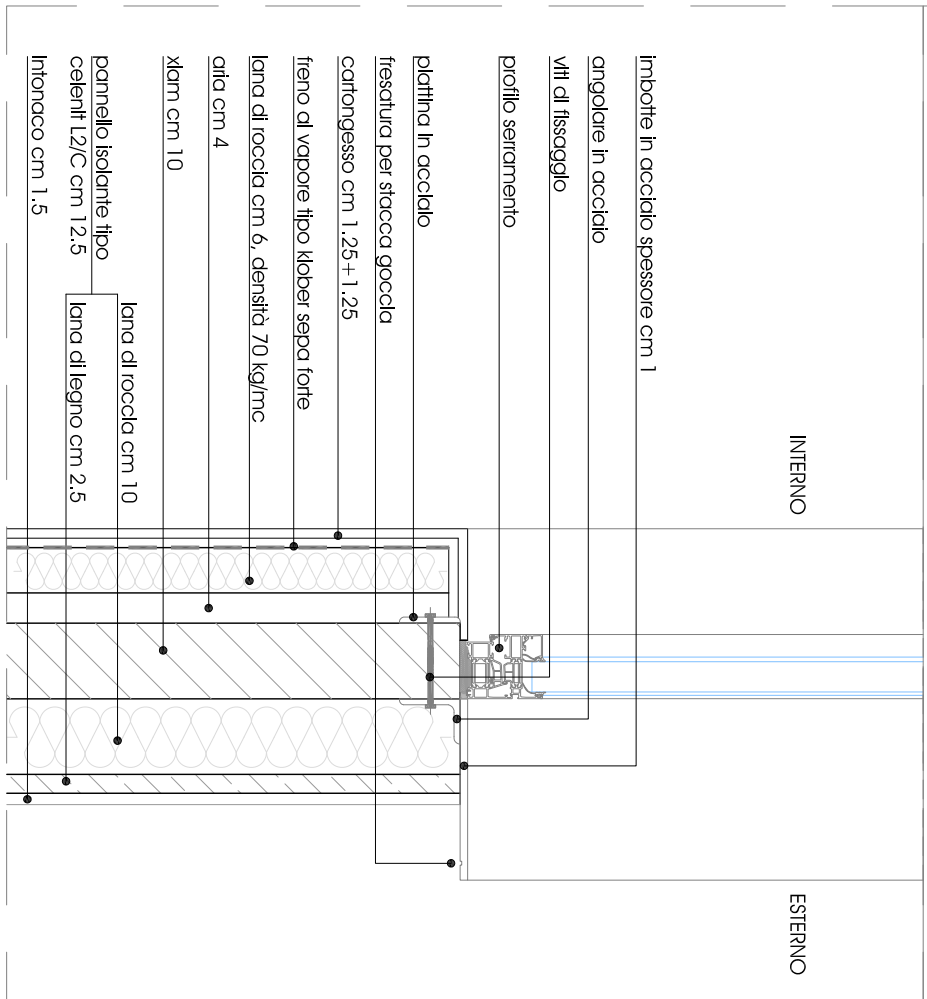
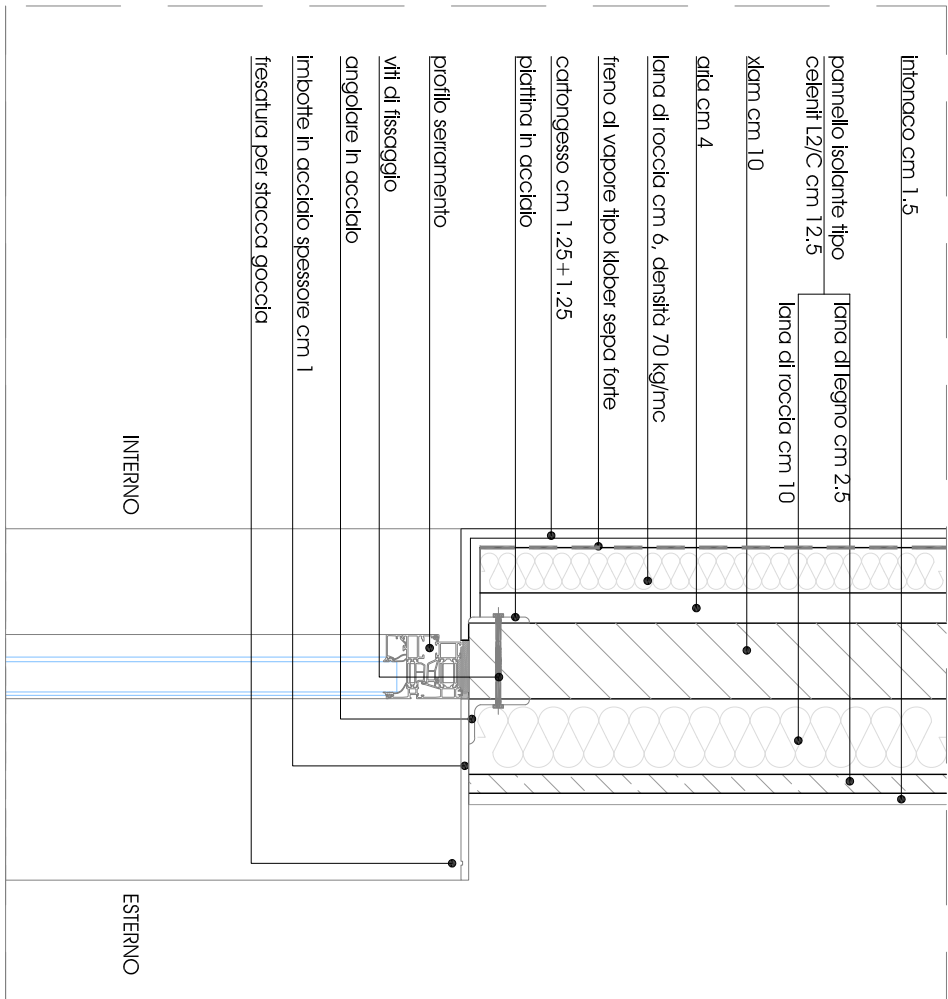


ABACO INFESSI ESTERNI				ABACO INFESSI ESTERNI			
TIPO	DIMENSIONE	VERRO	QUANTITA'	DESCRIZIONE	RAPPRESENTAZIONE - VISTA ESTERNA		
W16	cm 90x240	no vetro, pannello cieco	n. 1	infisso in alluminio con pannello cieco colorato, a spingere incolore in occhio			
W2	cm 300x240	44,21/56x,2 boe	n. 1	infisso in alluminio con vetro basso trasparente			
W4	cm 300x240	44,21/56x,2 boe	n. 1	infisso in alluminio con vetro trasparente, due ante uguali e con movilizzatore apribile a spingere con cerniere sulle ante superiori e due ante fisse a linee			
W6	cm 375x50	44,21/56x,2 boe	n. 1	infisso in alluminio con vetro trasparente, due ante uguali motorizzate apribili a spingere con cerniere sulle ante superiori incolore in occhio			
W8	cm 120x240	44,21/56x,2 boe	n. 1	infisso in alluminio con vetro trasparente, movilizzatore apribile a spingere con cerniere sulle ante superiori incolore in occhio			
W9	cm 1137x300	44,21/56x,2 boe	n. 1	infisso in alluminio con vetro trasparente, sezioni ante di cui tre ante (cm 95x210) a spingere con cerniere sulle ante superiori e le altre fisse			
W15	cm 90x240	no vetro, pannello cieco	n. 1	infisso in alluminio con pannello cieco colorato, a spingere incolore in occhio			
W3	cm 540x50	44,21/56x,2 boe	n. 1	infisso in alluminio con vetro trasparente, movilizzatore apribile a spingere con cerniere sulle ante superiori incolore in occhio			
W5	cm 360x50	44,21/56x,2 boe	n. 1	infisso in alluminio con vetro trasparente, due ante uguali motorizzate apribili a spingere con cerniere sulle ante superiori incolore in occhio			
W7	cm 540x50	44,21/56x,2 boe	n. 1	infisso in alluminio con vetro trasparente, due ante uguali motorizzate apribili a spingere con cerniere sulle ante superiori e un pannello cieco incolore in occhio			



- REGIONE PIEMONTE -
- PROVINCIA DI NOVARA -



NUOVO SPAZIO MENSA IN AMPLIAMENTO
ALLA SCUOLA ELEMENTARE RADICE LOMBARDI

PROGETTAZIONE DEFINITIVA/ ESECUTIVA

PROGETTAZIONE:

GAVINELLI ARCHITETTURA
28019 SINO (NO) via Matteotti 7
Tel. +39 032285044
e-mail: info@gavinelliarchitettura.it

STUDIO ASSOCIATO G4
28010 AGRATE CONTURBIA (NO)
piazza Roma 1
Tel. +39 0322832372
e-mail: clece@lberio.it

elaborato	Abaco serramenti Nodo serramenti
scada	1 : 10
data	MARZO 2016
tavola n.	23e
DIMENSIONE TAVOLA mm 841 x 594	
TUTTE LE MISURE DEVONO ESSERE VERIFICATE IN CAMBIO OGNI PERFORMA RICORRERÀ ALLA DISEGNARE PER ESSERE COMUNICARE ALL'ARCHITETTO LAVORO	

RIPRODUZIONE VIETATA - TUTTI I DIRITTI RISERVATI